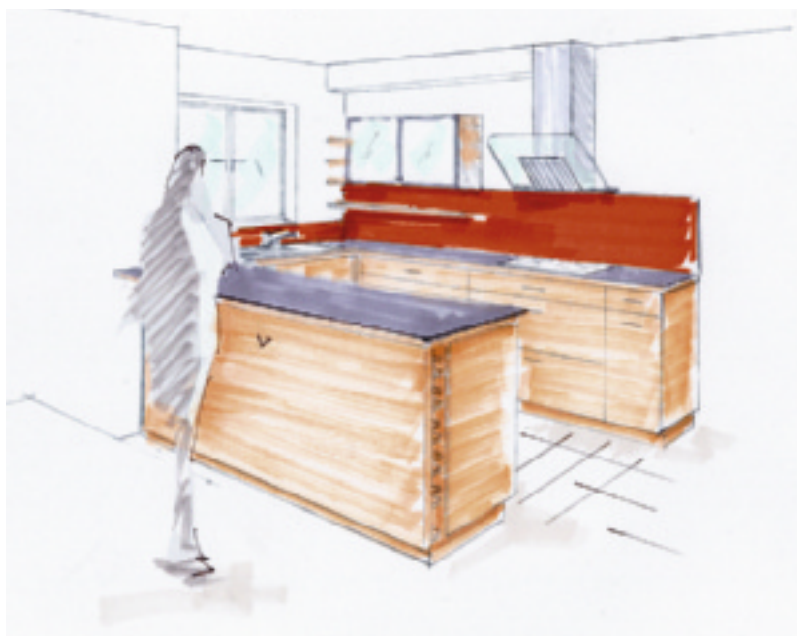


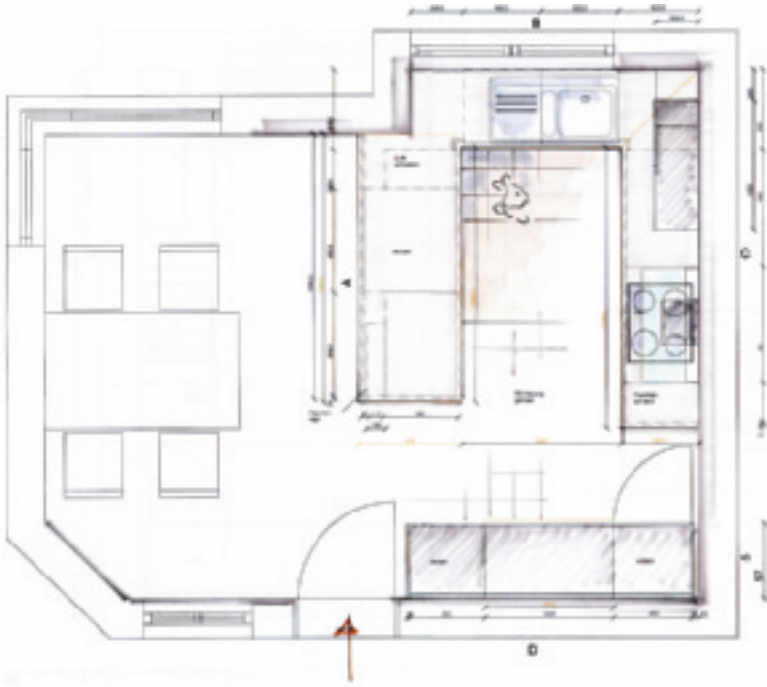


Reichlich Küche fürs Geld

„Günstig, nicht billig“ sollte sie sein und aussehen, so der Wunsch eines jungen Ehepaars, das sich eine großzügige Küche mit Essplatz wünschte. Neben einer optimalen Funktionalität und neuesten technischen Gerätestandards sollte die Essküche auch eine wohnliche und ästhetisch ansprechende Atmosphäre ausstrahlen. Zugeschnitten auf die speziellen räumlichen Gegebenheiten einerseits und auf den schmalen Geldbeutel des Bauherren andererseits, plante und fertigte die Innenausbaufirma Prewo eine individuelle, technisch und ästhetisch anspruchsvolle Küche. Die Idee für eine kostengünstige Küche fand Miriam Prewo recht bald: Hochwertige und einfach zu verarbeitende Materialien ein-

Die Entwurfs-
idee der jungen
Tischlerin
wurde nahezu
eins zu eins
umgesetzt
und realisiert





Grundriss der Küche mit anschließendem Essplatz

zusetzen und individuell zu verarbeiten.

So entstand eine Küche mit Fronten aus fertig beschichteten Platten mit echt wirkendem Buchedekor, das mit einer supermatten Oberfläche Akzente setzt. Der Clou dabei: Das Dekorbild wurde waagrecht angeordnet, wobei auf ein fortlaufendes, durchgängiges Dekorbild peinlich genau geachtet wurde. Auch an den Gehrungen der Eckverbindungen wird das Bild an keiner Stelle unterbrochen.

Interessant und ansprechend gestaltet ist auch die Arbeitsplatte. Mit nur 14 mm Dicke tritt die Arbeitsplatte nicht in den Vordergrund und scheint fast zu schweben. Da das anthrazitfarbige HPL-

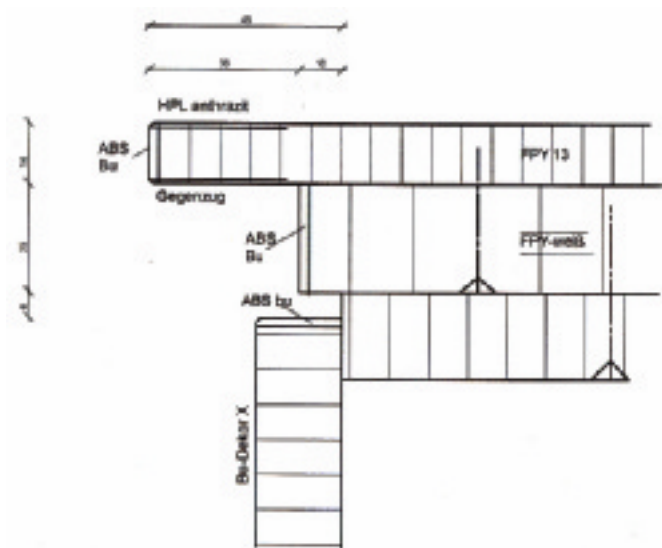


Der U-förmige Küchenteil hat fast ausschließlich Unterschränke, so dass die Küche sehr großzügig wirkt

Die Hochschränke mit Kühlschrank und Herd sind an der Wand gegenüber angeordnet und bieten viel Stauraum



Küchen



Konstruktionsdetail der dünnen Arbeitsplatte



Edle Details kennzeichnen diese Küche: So beispielsweise die dünne, anthrazitfarbige Arbeitsplatte, die in Küchen eher untypisch ist



Ebenso das integrierte Flaschenregal. Oder das fortlaufende Dekorbild, das auch an Gehrungen ...

Dekor erst nach den ABS-Kanten aufgebracht wurde, entstehen oben keine sichtbaren Kanten in die Feuchtigkeit und Schmutz eindringen könnte.

Die Nischenrückwand wurde ebenfalls so konzipiert und direkt auf die Arbeitsplatte aufgesetzt, so dass keine Wandabschlussleiste erforderlich wurde. Das dezente Rot dieser Rückwände setzt edle Akzente zu dem Buchedekor und der anthrazitfarbigen Arbeitsplatte.

Die vielen Schubkästen und leichtlaufenden Vollauszüge mit Metallzargen sprechen für die Funktionalität der Küche.

Fein konzipiert ist auch das Flaschenregal, das seitlich in dem tiefen Küchenunterschrank in der Raummitte untergebracht wurde und diesen Block auflockert.

So entstand eine attraktive und charmante Küche, die dem Budget des jungen Ehepaars gerecht wurde und den jungen Charakter der Bauherren widerspiegeln. (wp)

Entwurf: Miriam Prewo, Stuttgart
Ausführung: Erwin Prewo GmbH & Co. Innenausbau KG, Stuttgart



..und Innenecken nie unterbrochen wird



Viele Schubkästen und Vollauszüge vereinfachen die Arbeit der Hausfrau

